

Unsere#SmartenKunden

Dohrenbusch Kunststoffverarbeitung GmbH

Die Dohrenbusch Kunststoffverarbeitung GmbH wurde 1980 gegründet und wird seit 2003 in zweiter Generation von Ute und Ulrich Kaißer geführt. Das Unternehmen entwickelt und produziert hochwertige Kunststoffprofile, die in verschiedenen Branchen wie Möbelindustrie, Bau- und Raumtechnik, Sanitär-, Lüftungs- und Klimatechnik sowie technischen Anwendungen eingesetzt werden. Mit modernen Fertigungsmethoden, hoher Qualität und kundenorientierten Lösungen bietet das Unternehmen maßgeschneiderte Produkte und zuverlässigen Service. Seit 2021 nutzt das Unternehmen EnBW Smart Energy.

Herausforderung

Neben den hohen Materialkosten ist Energie für die Dohrenbusch Kunststoffverarbeitung GmbH einer der größten Kostenfaktoren. Das macht effizientes Energiemanagement zu einer zentralen Herausforderung.

Zielsetzung

Das Unternehmen strebt an, ihren Kunden hochwertige und wirtschaftliche Lösungen zu bieten. Zugleich setzt das Unternehmen auf die Reduzierung der Stromkosten, eine nachhaltige und flexible Energieversorgung sowie die kontinuierliche Beobachtung des Energiemarkts.

Kundenvorteile

- Volle Transparenz über Energieverbrauch und Kosten
- Informative Zusatzfunktionen wie der Preisalarm
- Flexible Möglichkeiten über Termin- und Spotmarkt



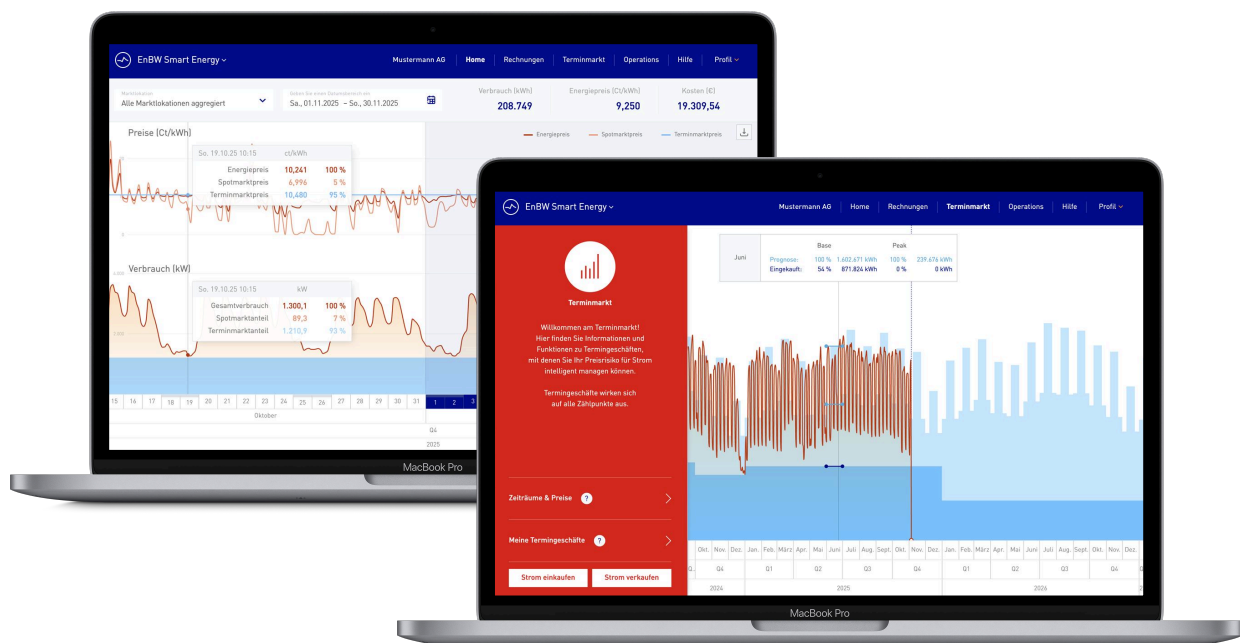
“EnBW Smart Energy unterstützt uns mit einem innovativen Portal, um Energiedaten transparent zu nutzen, Kosten zu steuern und flexibel Entscheidungen zu treffen.”

Ute Kaißer

Geschäftsführerin Dohrenbusch Kunststoffverarbeitung GmbH

Anwendung

Mit EnBW Smart Energy behält die Dohrenbusch Kunststoffverarbeitung GmbH jederzeit den Überblick über ihren Energieverbrauch und die aktuellen Marktpreise. Über die Smart Energy Suite kann das Unternehmen flexibel entscheiden, wann und zu welchem Preis Strom eingekauft wird und profitiert dabei von intelligenten Funktionen wie dem Preisalarm. So lassen sich günstige Einkaufszeitpunkte nutzen und Einsparpotenziale realisieren. Gleichzeitig unterstützt die Plattform dabei, den Energieeinsatz transparent zu steuern und die Stromkosten dauerhaft zu optimieren.



Interessiert? Wir sind für Sie da:

Das Team der Smarten
Energieslösungen erreichen Sie unter
smartenergysuite@enbw.com

Weitere Infos finden Sie unter: www.enbw.com/smart-energy