

## Unsere#SmartenKunden

# GIWA Kunststofftechnik GmbH

Die GIWA Kunststofftechnik GmbH wurde 1985 gegründet und hat den Stammsitz in Westendorf bei Augsburg. Das Unternehmen beschäftigt rund 200 Mitarbeiter und produziert hochwertige Kunststoffteile für Branchen wie Automotive, Logistik, Industrie und Haushaltsartikel. Dabei bietet die GIWA Kunststofftechnik GmbH ein breites Leistungsspektrum, das von der Auftragsfertigung über Konstruktion und Prototyping bis hin zu Montage und Logistik reicht. Besonders hervorzuheben ist der Einsatz von recycelten Kunststoffen, der bereits 60 % des Materialbedarfs deckt. Seit 2023 nutzt der Kunststoffhersteller nun EnBW Smart Energy.

### Herausforderung

Als Kunststoffhersteller ist nach dem Kunststoffeinkauf die Energie der größte Kostenfaktor. Somit ist die Kostenersparnis ein sehr wichtiges Ziel des Unternehmens. Gleichzeitig setzt das Unternehmen auch auf Nachhaltigkeit.

### Zielsetzung

Stromkostenoptimierung und der autonome Einkauf von nachhaltiger Energie stehen für die GIWA Kunststofftechnik GmbH an oberster Stelle. Darüber hinaus möchte das Unternehmen stets über die Entwicklungen am Strommarkt informiert sein.

### Kundenvorteile

- Transparenz über die Strompreisentwicklung
- Übersicht zu Verbrauch und Kosten
- Intuitive Bedienung
- Flexibilität und Autonomie im Stromeinkauf
- Informative Zusatzfunktionen wie der Preisalarm



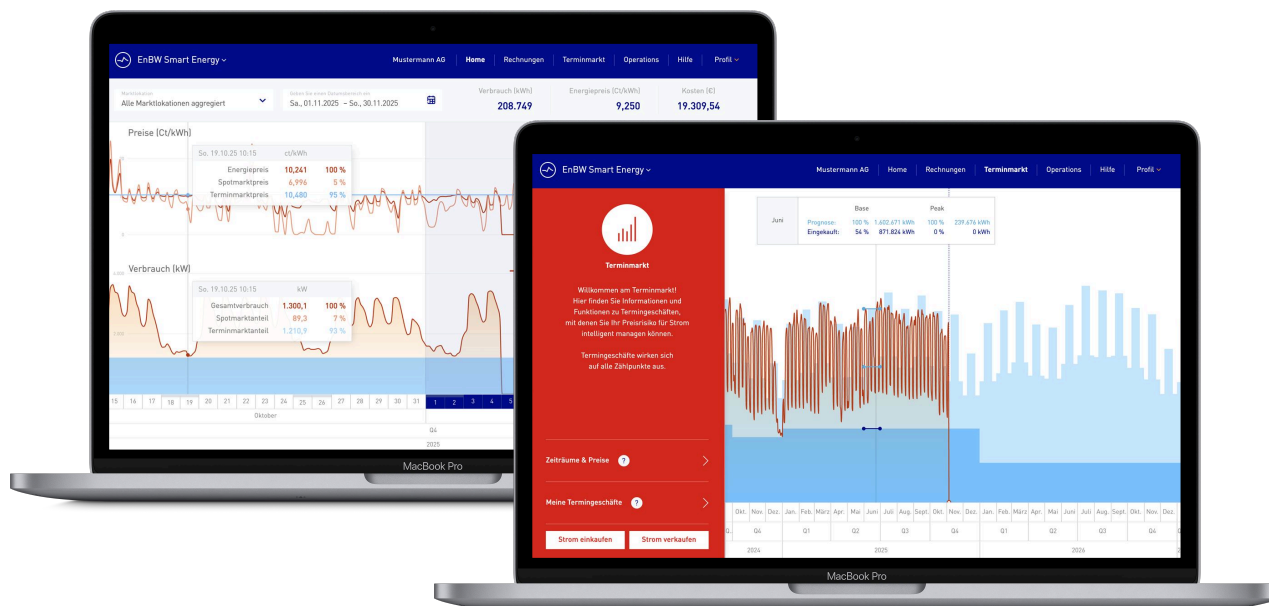
„Mit EnBW Smart Energy haben wir ein einzigartiges Kundenportal gefunden, das uns jederzeit und von überall Zugriff auf Energiedaten und den Energieeinkauf ermöglicht. So behalten wir den Überblick, optimieren unsere Kosten und das Beste: Es macht auch noch Spaß“

Stefan Meßner

Leitung strategischer Einkauf

## Anwendung

Die GIWA Kunststofftechnik GmbH behält mit EnBW Smart Energy ihre Stromkosten jederzeit im Blick und leitet daraus gezielt Optimierungsmaßnahmen ab – für nachhaltig niedrigere Energiekosten. Das Unternehmen entscheidet selbst, wann und wie viel Strom es zu welchen Konditionen einkauft und profitiert so von maximaler Flexibilität. Besonders geschätzt werden die einfache, intuitive Bedienung und Zusatzfunktionen wie der automatisch einstellbare Preisalarm, der auf günstige Kaufzeitpunkte hinweist. Für GIWA ist das Smart Energy Kundenportal einzigartig am Markt: es schafft Transparenz, Autonomie – und der Energieeinkauf macht damit sogar Freude.



Interessiert? Wir sind für Sie da:

Das Team der Smarten  
Energieslösungen erreichen Sie unter  
[smartenergysuite@enbw.com](mailto:smartenergysuite@enbw.com)

Weitere Infos finden Sie unter: [www.enbw.com/smart-energy](http://www.enbw.com/smart-energy)