



# VOLCANO

Ūdens sildītājs



[www.volcanobyvts.com](http://www.volcanobyvts.com)



# VOLCANO



## GARANTIJAS «LIFETIME+» PROGRAMMA

**5 gadu  
garantija ierīcei  
Mūža garantija  
korpusam**



## SILTUMMAIŅI

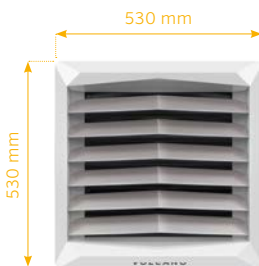
- 1, 2 un 3 rindu sildītājiem ir liela siltumapmaiņas virsma, kas nodrošina sildīšanas jaudas optimālu atbilstību objekta prasībām.
- Alumīnija plāksnītēm papildus ir pretkorozijas pārklājums, kas palielina to izturību un ekspluatācijas laiku.
- Visu siltummaiņu testēšana hēlija kamerās nodrošina to hermētiskuma pārbaudi 100% apmērā.

## EFEKTĪVI MOTORI UN AUGSTRAŽĪGI VENTILATORI

Iespēja izvēlēties augsti efektīvus 3 ātrumu elektromotorus AC un energotaupīgus elektromotorus EC nodrošina optimālus darba parametrus ar minimālu elektroenerģijas patēriņu. Aksiālā ventilatora lāpstiņu optimizētais profils un palielinātais laukums garantē zemas ekspluatācijas izmaksas un kļušu darbību.

## IZTURĪGS AUGSTAS KVALITĀTES KORPUSS

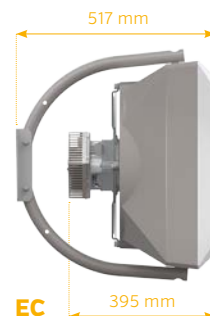
Korpuss ir izgatavots no augstas kvalitātes ABS plastmasas, kam ir pievienots pigments pret UV iedarbību. To raksturo augsta mehāniskā stiprība, ilglaicīgums un izturība pret augstas temperatūras un mitruma iedarbību. Pielietotie polimēri garantē nemainīgas estētiskās īpašības, vieglu materiāla tīrīšanu un stiprību.



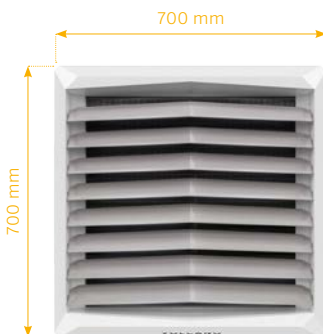
**VR MINI**



**AC**



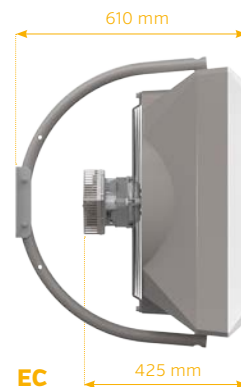
**EC**



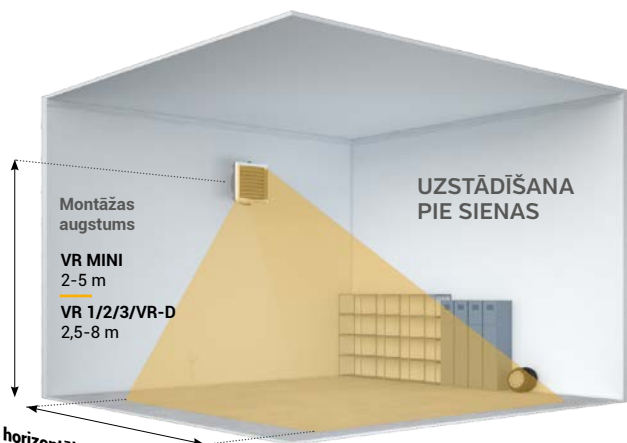
**VR1, VR2, VR3, VR-D**



**AC**



**EC**

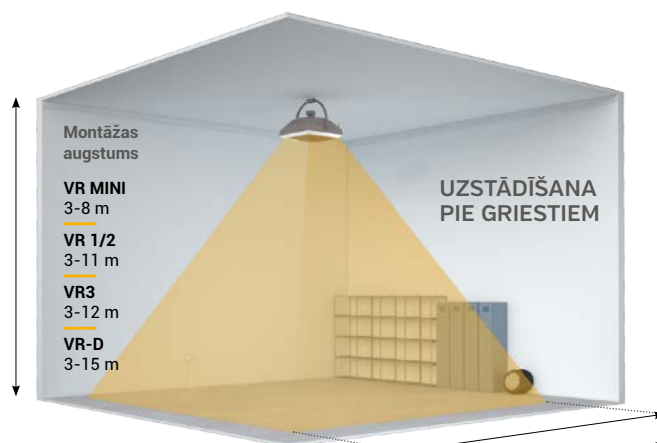


Montāžas  
augstums

**VR MINI**  
2-5 m

**VR 1/2/3/VR-D**  
2,5-8 m

**UZSTĀDĪŠANA  
PIE SIENAS**



Montāžas  
augstums

**VR MINI**  
3-8 m

**VR 1/2**  
3-11 m

**VR 3**  
3-12 m

**VR-D**  
3-15 m

**UZSTĀDĪŠANA  
PIE GRIESTIEM**







Maksimālais horizontālās  
gaisa plūsmas diapazons

|         |        |      |      |
|---------|--------|------|------|
| VR MINI | VR 1/2 | VR 3 | VR-D |
| 14 m    | 22 m   | 25 m | 28 m |

Maksimālais horizontālās  
gaisa plūsmas diapazons

|         |        |      |      |
|---------|--------|------|------|
| VR MINI | VR 1/2 | VR 3 | VR-D |
| 8 m     | 12 m   | 15 m |      |

# I AUTOMĀTIKA

| Parametri  |         |  |  |  |  |  |  |
|--|---------|---|---|---|---|---|---|
| Modelis  | -       | Pie sienas uzstādāms WING / VOLCANO regulators                                    | Programmējams termostats EH20.3   | Termostats VR   | Potenciometrs VR EC (0-10 V)  | HMI VR regulators (0-10V)*  | Volcano EC regulators*  |
| VTS produkta numurs                              | -       | 1-4-0101-0438   | 1-4-0101-0456   | 1-4-0101-0038   | 1-4-0101-0453   | 1-4-0101-0169   | 1-4-0101-0457   |
| Motora tips                                      | -       | AC  |   |   | EC  |   |   |
| Barošanas spriegums                              | V/ph/Hz | ~230/1/50   | ~230/1/50   | ~230/1/50   | ~230/1/50   | ~230/1/50   | ~230/1/50   |
| Pielaujamā slodze                                | A       | 6(3)  | 3   | 3   | 0,02 A dla 0-10V  | 1A ja ir 230VAC, 0,02A ja ir 0-10V  | 1A ja ir 230VAC, 0,02A ja ir 0-10V  |
| Iestāšanās diapazons                             | °C      | 10...30   | 5...30  | 10...30   | -   | 5...40  | 5...40  |
| Darba režīms                                     | ---     | Manual  |   |   |   | Manual / automatic  |   |
| Stundu-nedēļas kalendārs                         | ---     | Nē  | Jā  | Nē  | Nē  | Jā  | Jā  |
| Pulkstenis                                       | ---     | Nē  | Jā  | Nē  | Nē  | Jā  | Jā  |
| Temperatūras mērīšana                            | ---     | Integrēta ierīcē  |   |   | -   | Integrēta ierīcē  |   |
| Iespēja pievienot atsevišķu temperatūras sensoru | Gab.    | Nē  |   |   |   | 1 vai 4   | 1 vai 4   |
| Izejas signāls                                   | ---     | iesl./izsl.   |   |   | 0-10V DC  |   |   |
| Aizsardzības klase                               | IP      | 30  |   |   |   |   |   |

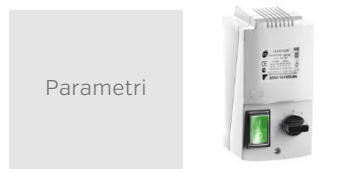
\* Lūdzu, pārbaudiet pieejamību ar savu vietējo izplatītāju

## Kontrolieru un regulatoru darbība kopā ar ūdens sildītājiem

| Modelis                  | Pie sienas uzstādāms WING / VOLCANO regulators (IP30) | Programmējams termostats EH20.3 (IP30) | ARW3.0/2 rotācijas regulators (IP54) | Termostats VR (IP30) | ARW 0,6 regulators (IP54) | Potenciometrs VR EC (0-10 V) | HMI VR (0-10V) regulators | Volcano EC regulators |   |
|--------------------------|---|--|--------------------------------------|----------------------|---------------------------|------------------------------|---------------------------|-----------------------|---|
| VTS produkta numurs      | 1-4-0101-0438   | 1-4-0101-0456                          | 1-4-0101-0434                        | 1-4-0101-0038        | 1-4-0101-0167             | 1-4-0101-0453                | 1-4-0101-0169             | 1-4-0101-0457         |   |
| Darbība kopā ar motoriem | AC  |  |                                      |                      |                           | EC                           |                           |                       |   |
| VR Mini                  | Gab.  | 4                                      | 3                                    | 4                    | 1                         | 1                            | 8                         | 8                     | 8 |
| VR1                      | Gab.  | 2                                      | 1                                    | 1                    | 1                         | 0                            | 8                         | 8                     | 8 |
| VR2                      | Gab.  | 2                                      | 1                                    | 1                    | 1                         | 0                            | 8                         | 8                     | 8 |
| VR3                      | Gab.  | 1                                      | 1                                    | 1                    | 1                         | 0                            | 8                         | 8                     | 8 |
| VR-D                     | Gab.  | 1                                      | 1                                    | 1                    | 1                         | 0                            | 8                         | 8                     | 8 |



| Vārst ar piedziņu (VA-VEH202TA) |               |           |
|---------------------------------|---------------|-----------|
| VTS produkta numurs             | 1-2-1204-2019 |           |
| Barošanas spriegums             | V/ph/Hz       | ~230/1/50 |
| Enerģijas patēriņš              | W             | 1         |
| Savienojums                     | "             | 3/4       |
| Kvs                             | m³/h          | 4,5       |
| Atvēršanas/aizvēršanas laiks    | min.          | 3/3       |
| Aizsardzības klase              | IP            | 54        |



| Apgrīzienu regulators ARW3,0/2 |               |           |  |
|--------------------------------|---------------|-----------|--|
| VTS produkta numurs            | 1-4-0101-0434 |           |  |
| Barošanas spriegums            | V/ph/Hz       | ~230/1/50 |  |
| Pielaujamā izejas strāva       | A             | 3         |  |
| Regulēšanas metode             |               | Manuālais |  |
| Regulēšanas pakāpju skaits     |               | 5         |  |
| iesl./izsl. slēdzis            |               | Jā        |  |
| maksimālā vides temperatūra    | °C            | 35        |  |
| Aizsardzības klase             | IP            | 54        |  |



| Telpas NTC sensors (Regulatoram HMI VR/Volcano EC) |               |            |  |
|--|---------------|------------|--|
| VTS produkta numurs                                | 1-2-1205-1008 |            |  |
| Pretestības mērelements                            | kΩ            | NTC 10K    |  |
| Montāža  | ---           | On-plaster |  |
| Sgnālkabeļa maksimālais garums                     | m             | 100        |  |
| Vides temperatūra                                  | °C            | 0...40     |  |
| Temperatūras mērīšanas diapazons                   | °C            | -20...+70  |  |
| Aizsardzības klase                                 | IP            | 20         |  |



| Apgrīzienu regulators ARW 0,6 |               |           |  |
|-------------------------------|---------------|-----------|--|
| VTS produkta numurs           | 1-4-0101-0167 |           |  |
| Barošanas spriegums           | V/ph/Hz       | ~230/1/50 |  |
| Pielaujamā izejas strāva      | A             | 0,6       |  |
| Regulēšanas metode            |               | Manuālais |  |
| Regulēšanas pakāpju skaits    |               | 3         |  |
| iesl./izsl. slēdzis           |               | Nē        |  |
| maksimālā vides temperatūra   | °C            | 35        |  |
| Aizsardzības klase            | IP            | 54        |  |

# TEHNISKIE PARAMETRI

| Parametrs  | Mērvienība | VOLCANO V MINI   |               | VOLCANO VR1   |               | VOLCANO VR2   |               | VOLCANO VR3   |               | VOLCANO VR-D  |               |
|--|------------|--|---------------|---------------|---------------|---------------|---------------|---------------|---------------|---------------|---------------|
|  |            | AC   | EC            | AC            | EC            | AC            | EC            | AC            | EC            | AC            | EC            |
| VTS produkta numurs                              |            | 1-4-0101-0445  | 1-4-0101-0455 | 1-4-0101-0446 | 1-4-0101-0442 | 1-4-0101-0447 | 1-4-0101-0443 | 1-4-0101-0448 | 1-4-0101-0444 | 1-4-0101-0449 | 1-4-0101-0450 |
| Sildītāja rindu skaits                           | -          | 2  |               | 1             |               | 2             |               | 3             |               | ---           |               |
| Maks. gaisa ražīgums:                            | m³/h       | 2100   |               | 5300          |               | 4850          |               | 5700          |               | 6500          |               |
| Sildīšanas jaudas diapazons                      | kW         | 3-20   |               | 5-30          |               | 8-50          |               | 13-75         |               | ---           |               |
| Siltumnesēja maksimālā temperatūra               | °C         | 130  |               |               |               |               |               |               |               | ---           |               |
| Maksimālais darba spiediens                      | MPa        | 1,6  |               |               |               |               |               |               |               | ---           |               |
| Maksimālais horizontālās gaisa plūsmas diapazons | m          | 14   |               | 23            |               | 22            |               | 25            |               | 28            |               |
| Maksimālais vertikālās gaisa plūsmas diapazons   | m          | 8  |               | 12            |               | 11            |               | 12            |               | 15            |               |
| Ūdens tilpums                                    | dm³        | 1,12   |               | 1,25          |               | 2,16          |               | 3,1           |               | ---           |               |
| Savienotājšcaurules diametrs                     | "          | 3/4  |               |               |               |               |               |               |               | ---           |               |
| Ierīces svars (bez ūdens)                        | kg         | 13 / 14  |               | 21 / 21       |               | 21,5 / 21,5   |               | 25,5 / 24,5   |               | 18 / 15,5     |               |
| Barošanas spriegums                              | V/Hz       | 1 ~ 230/50   |               |               |               |               |               |               |               |               |               |
| AC motora jauda                                  | kW         | 0,115  |               | 0,28          |               |               |               | 0,41          |               |               |               |
| AC motora nominālā strāva                        | A          | 0,53   |               | 1,3           |               |               |               | 1,7           |               |               |               |
| AC motora apgriezienu skaits                     | apgr/min   | 1450   |               |               |               | 1380          |               |               |               |               |               |
| AC motora aizsardzības klase                     | IP         | 54   |               |               |               |               |               |               |               |               |               |
| EC motora jauda                                  | kW         | 0,095  |               | 0,25          |               |               |               | 0,37          |               |               |               |
| EC motora nominālā strāva                        | A          | 0,51   |               | 1,3           |               |               |               | 1,7           |               |               |               |
| EC motora apgriezienu skaits                     | apgr/min   | 1450   |               | 1430          |               |               |               | 1400          |               |               |               |
| EC motora aizsardzības klase                     | IP         | 44   |               |               |               |               |               |               |               |               |               |
| Korpasa krāsu palete                             |            | Priekšpuse RAL 9016 Traffic White, aizmugure + kronšteins: RAL 7036 Platinum Gray, rotors: RAL 6038 zaļš |               |               |               |               |               |               |               |               |               |

## CAURUĻVADU DIAMETRI\*

| Maģistrālei pievienoto sildītāju skaits** | VR Mini                     |                         | VR1                         |                         | VR2                         |                         | VR3                         |                         |
|---|-----------------------------|-------------------------|-----------------------------|-------------------------|-----------------------------|-------------------------|-----------------------------|-------------------------|
|   | Maks. ūdens patēriņš [m³/h] | Cauruļvada diametrs ["] | Maks. ūdens patēriņš [m³/h] | Cauruļvada diametrs ["] | Maks. ūdens patēriņš [m³/h] | Cauruļvada diametrs ["] | Maks. ūdens patēriņš [m³/h] | Cauruļvada diametrs ["] |
| 1   | 0,9                         | 3/4                     | 1,3                         | 3/4                     | 2,2                         | 3/4                     | 3,3                         | 3/4                     |
| 2   | 1,8                         | 3/4                     | 2,6                         | 3/4                     | 4,4                         | 1                       | 6,6                         | 1 1/4                   |
| 3   | 2,7                         | 1                       | 3,9                         | 1                       | 6,6                         | 1 1/4                   | 9,9                         | 1 1/2                   |
| 4   | 3,6                         | 1                       | 5,2                         | 1                       | 8,8                         | 1 1/4                   | 13,2                        | 1 1/2                   |
| 5   | 4,5                         | 1                       | 6,5                         | 1 1/4                   | 11                          | 1 1/2                   | 16,5                        | 2                       |
| 6   | 5,4                         | 1 1/4                   | 7,8                         | 1 1/4                   | 13,2                        | 1 1/2                   | 19,8                        | 2                       |
| 7   | 6,3                         | 1 1/4                   | 9,1                         | 1 1/4                   | 15,4                        | 2                       | 23,1                        | 2 1/2                   |
| 8   | 7,2                         | 1 1/4                   | 10,4                        | 1 1/2                   | 17,6                        | 2                       | 26,4                        | 2 1/2                   |
| 9   | 8,1                         | 1 1/4                   | 11,7                        | 1 1/2                   | 19,8                        | 2                       | 29,7                        | 2 1/2                   |
| 10  | 9,0                         | 1 1/4                   | 13                          | 1 1/2                   | 22                          | 2 1/2                   | 33                          | 3                       |

\* Cauruļvadu diametri ir izvēlētas maksimālo ūdens plūsmas ātrumu līdz 2,5 m / s  
 \*\* sildītāji savienoti secīgi ar vienu galveno līniju

VTS Latvia SIA | Bieķensalas iela 21, B218 | tālrunis: +371 67382530 | riga@vtsgroup.com

[www.vtsgroup.com](http://www.vtsgroup.com) | [www.VOLCANObyVTS.com](http://www.VOLCANObyVTS.com)

Produktu uzlabošanas dēļ VTS saglabā tiesības ieviest izmaiņas. Daži tehniskie dati un apraksti var atšķirties no faktiskajiem – apstipriniet tos ar VTS pārstāvi pirms pasūtījuma iesniegšanas.