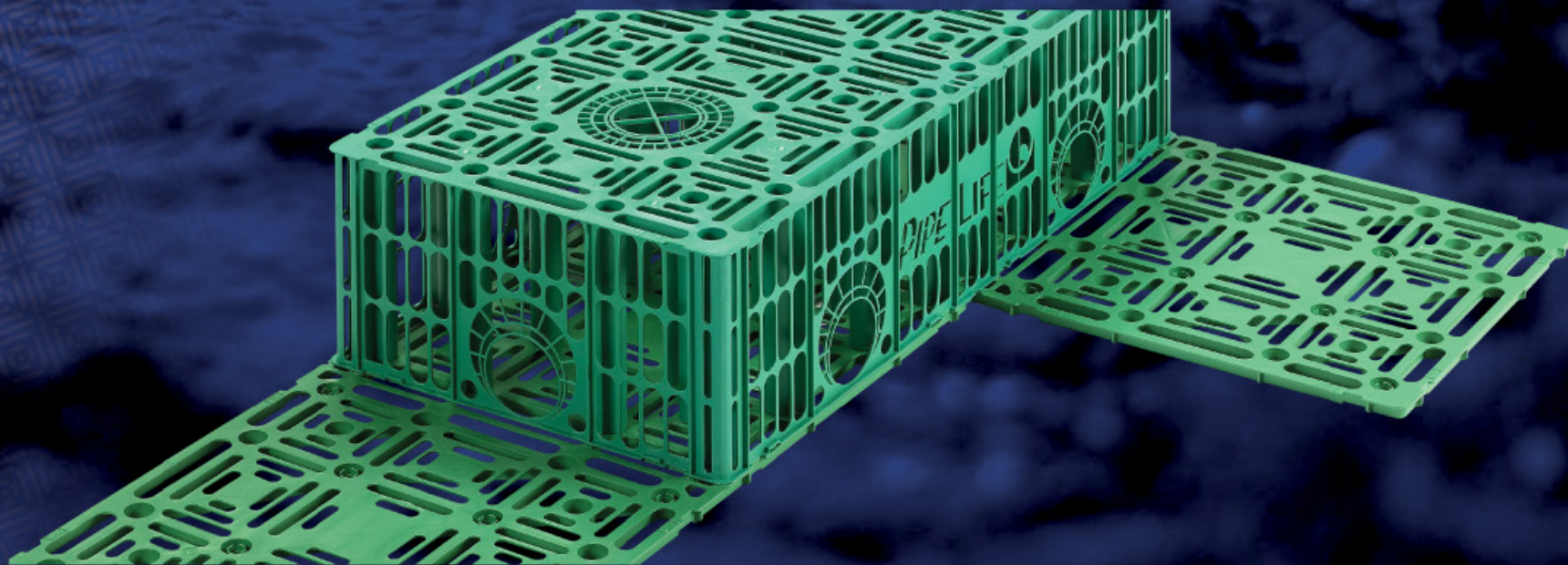


**Raineo®:**  
**lietus ūdens pārvaldības risinājums**  
No šī brīža plūdi ir alternatīva, bet ne  
dabas fenomens!

---





# Parkošanās vai pietauvošanās?

# Raineo®: plūdiem ir alternatīva

Mūsdienās visi piedzīvojam neparastos laikapstākļus, ko rada globālas klimata izmaiņas: pārmērīgs lietus, ilgi sausuma periodi, karstums un pēkšņi plūdi.

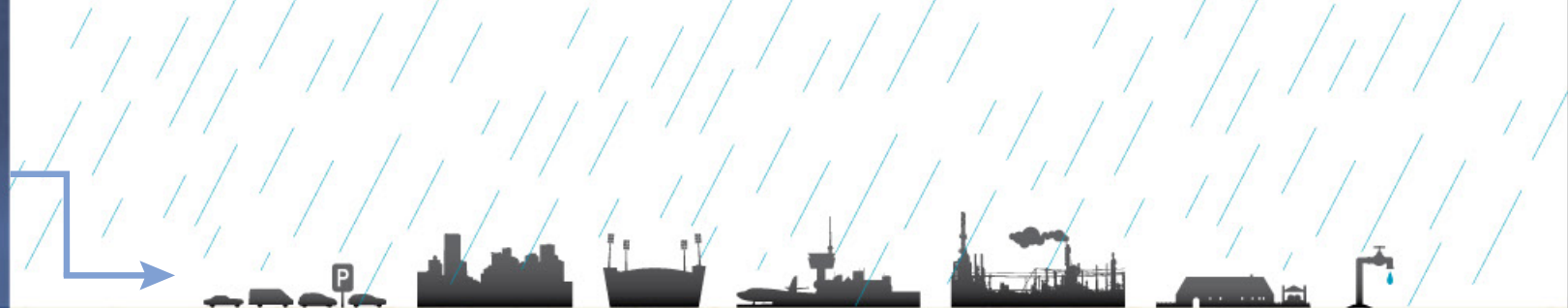
Pēkšņi plūdi un ūdens pārvaldības risinājumu trūkums ir veicinājis eroziju, ūdens piesārņojumu un pat nodokļu pieaugumu.

Bez tādām sistēmām kā patentētais Raineo® risinājums, kuru tagad ar lepnumu piedāvā uzņēmums Pipelife, mēs nekad nevarētu efektīvi savākt, uzglabāt un atkārtoti izmantot ūdeni. Raineo® likvidē un uzglabā lieko ūdens daudzumu un novērš ūdens piesārņošanu. Uzglabāto, atkārtoti izmantojamo ūdeni var lietot sanitārajām vajadzībām un apūdeņošanai. Neatkarīgi no ūdens izmantošanas veida Pipelife Raineo® jau gadu desmitiem rūpējas par šo vērtīgo dabas resursu.

### 1. Izmantošanas vietas

- Stāvlaukumi un ceļi
- Pilsētu aglomerācijas
- Stadionu un sporta laukumi
- Lidostas
- Tirdzniecības platības un rūpnieciskie rajoni
- Lauksaimniecība

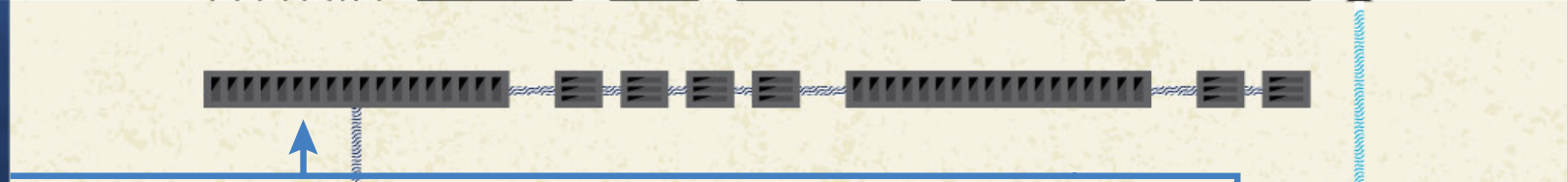
1.



### 2. Savākšana un novadišana

- Līnijveida drenāža un novadgrāvji
- Akas
- Cauruļvadi
- Kolektori

2.



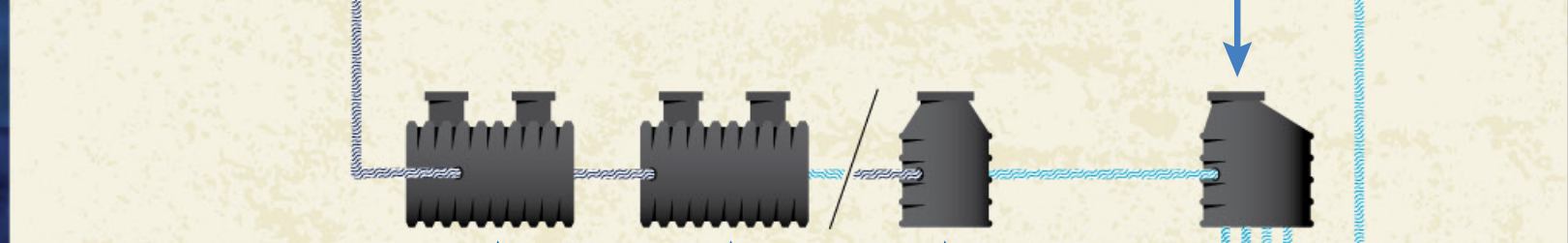
### 3. Attīrīšana

- Smilšķērājs un nogulšņu uztvērējs
- Eļļas atdalītājs

#### Vai:

- Kombinētais filtrs smilšu, nogulšņu, eļļas un degvielas atdališanai un ķīmiskais filtrs smago metālu un citu kaitīgu vielu likvidēšanai

3.



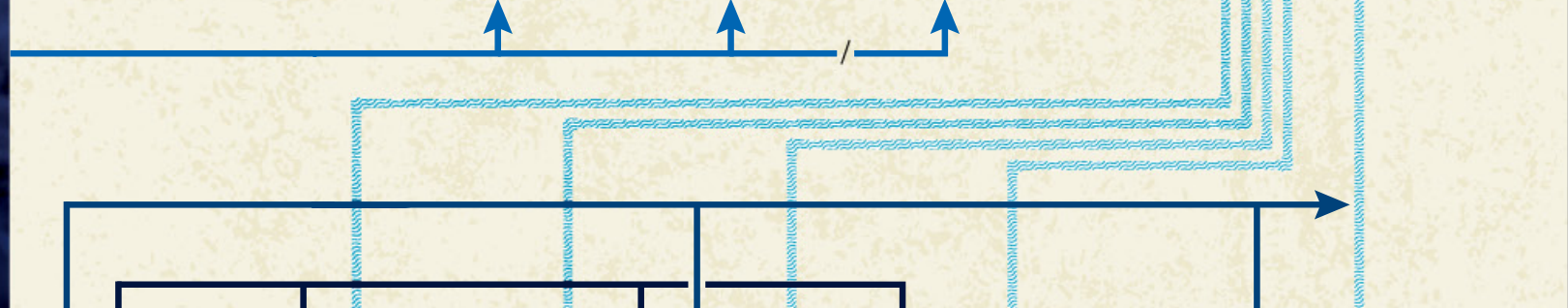
### 4. Droša vieta ūdens uzglabāšanai

- Ūdens rezervuārs, kas infiltrācijas nolūkos izklāts ar ģeotekstilu
- Plūsmas kontrole liekā ūdens kontrolētai novadišanai

#### Vai:

- Ar ģeomembrānu apklāts ūdens rezervuārs, kurā tiek uzglabāts atkārtotai lietošanai paredzētais ūdens
- Pievienojumu vietas sūkņu pieslēgšanai
- Plūsmas kontrole liekā ūdens kontrolētai novadišanai

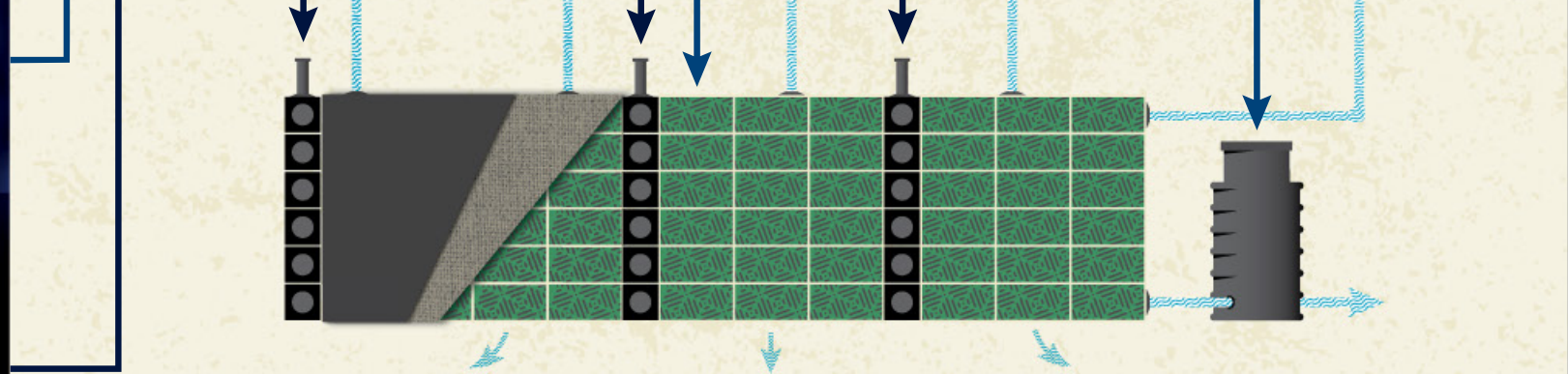
4.



### 5. Pārbaude un apkope

- Piekļuve caurulēm, filtriem, sadales un plūsmas kontroles punktiem caur kanalizācijas kontrolakām
- Piekļuve rezervuāram caur skatakām

5.



1.  
6/7

---

# Raineo®: viss vienā risinājumā

---

Raineo® risinājums ir konstruēts izmantošanai pazemē. Tas ir paredzēts funkcionēšanai dažādos apstākļos un veidos. Rezultātā projektētājam, klientam un sabiedrībai ir iespēja izdarīt izvēli, uzkrājot lietus ūdeni sev ērtā vietā un veidā. Raineo® risinājums ir radīts ne tikai šābrīža prasībām, bet arī rītdienas pasaulei.

Visas Raineo® risinājuma daļas ir viegli pielāgojamas atbilstoši apstākļiem un mērķiem: savākšanai, attīrīšanai, transportēšanai, atkārtotai izmantošanai vai pareizai novadišanai ārpus objekta.

Šajā brošūrā ir ietverts tikai īss Raineo® sistēmas kopsavilkums. Ir pieejama visaptveroša brošūra ar papildinformāciju par mērījumiem, materiāliem, savienojumiem, filtriem utt. Sazinieties ar mums vietnē [www.pipelife.lv](http://www.pipelife.lv).

2.  
8/9

3.  
10/11

4.  
12/13

5.  
14/15

# 1. Raineo®: Pipelife pakalpojumi šodienai un rītdienai

## Šodiena

Tā kā Raineo® risinājums tiek ierakts pazemē, visi liekie elementi ir paslēpti. Tas ir svarīgi plašajā teritoriju klāstā, kur iespējams uzstādīt Raineo® risinājumu, piemēram, uz lielceļiem, autostāvvietās, sporta laukumos, lidostās, rūpnieciskajos parkos vai lauksaimniecības apgabalos.



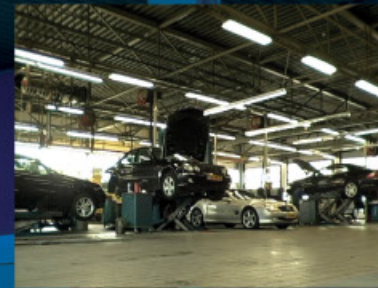
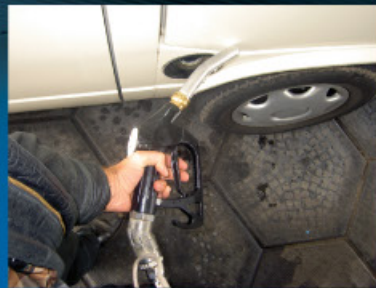
## Rītdiena

Katrai Raineo® komponentei ir uzticami jākalpo gadu desmitiem ilgi, tāpēc visas sastāvdaļas izgatavo uzņēmums Pipelife un tie tiek ražoti no augstvērtīgas plastmasas. Lai garantētu izcilu kvalitāti, būtiskākajām konstrukcijas daļām tiek izmantoti tikai pirmreizējas lietošanas materiāli, izvairoties no otrreiz pārstrādātām izejvielām. Šis process nodrošina stingrību un izturību, kuru nav iespējams panākt, izmantojot otrreizējus materiālus.

## Mūsu pakalpojumi

Katrai lietots ūdens pārvaldības sistēmai ir savi plānošanas un ieviešanas izaicinājumi. Uzņēmumam Pipelife, kā nozares speciālistam, ir labi zināmi visi risinājuma veidi, tāpēc Pipelife spēj sniegt kompetentas konsultācijas klientiem, projektētājiem, arhitektiem un būvniekiem. Uzņēmumam Pipelife ir sava projektētāju darba grupa, kurai ir pieejamas īpašas programmas un uzkrāta pieredze būvlaukumos. Pēc pieprasījuma, mūsu apmācītie Raineo® speciālisti pilnībā izstrādās jums nepieciešamos projektus vai palīdzēs jūsu projektētāju birojam.





2.

8/9

3.

10/11

4.

12/13

5.

14/15

## 2. Raineo® cikls: savākšana un novadišana

### Plūdu lokalizācija jebkuros apstākļos

Atkarībā no risinājuma pielietojuma veida ūdens ir jāsavāc no vairākiem ieejas punktiem: ceļu novadgrāvjiem (lielceļiem), līnijveida drenāžām (stāvlaukumos), notekcaurulēm (dzīvojamajās vai tirdzniecības teritorijās), caurlaidīgiem ielu segumiem un novadišanas caurulēm.



### Pieslēdz un novadi

Labākā prakse ir izmantot kanalizācijas nosēdakas, skatakas un kontrolakas, lai pārvirzītu ūdeni uz savākšanas vietām. Atkarībā no nepieciešamības, pilnībā nokomplektētā sistēmā var ietvert:

- Pragma® caurules un veidgabalus
- Stark® caurules
- PVC gludsienu caurules
- Polipropilēna nosēdakas, skatakas un kontrolakas

Mūsu projektētāji var sniegt konsultācijas par šo tēmu vai izstrādāt labāko risinājumu sadarbībā ar citiem projektētājiem. Papildinformāciju par mūsu cauruļu sistēmām varat atrast vietnē [www.pipelife.lv](http://www.pipelife.lv).





3.

10/11

4.

12/13

5.

14/15

# 3.

## Raineo® cikls: attīrīšana

Plūdu lokalizēšana padara jūs atbildīgu par savākto ūdeni un tā kvalitāti. Kad ūdens tiek novadīts ārpus objekta, tas atkal cirkulē vidē un tam jābūt tikpat tīram kā lietus ūdenim. Atkārtotas izmantošanas gadījumā, uzkrātajam ūdenim jābūt pēc iespējas svaigākam. Pēc filtrācijas procesa attīrītais ūdens ir derīgs izmantošanai sanitāriem, tīrīšanas vai apūdeņošanas mērķiem.

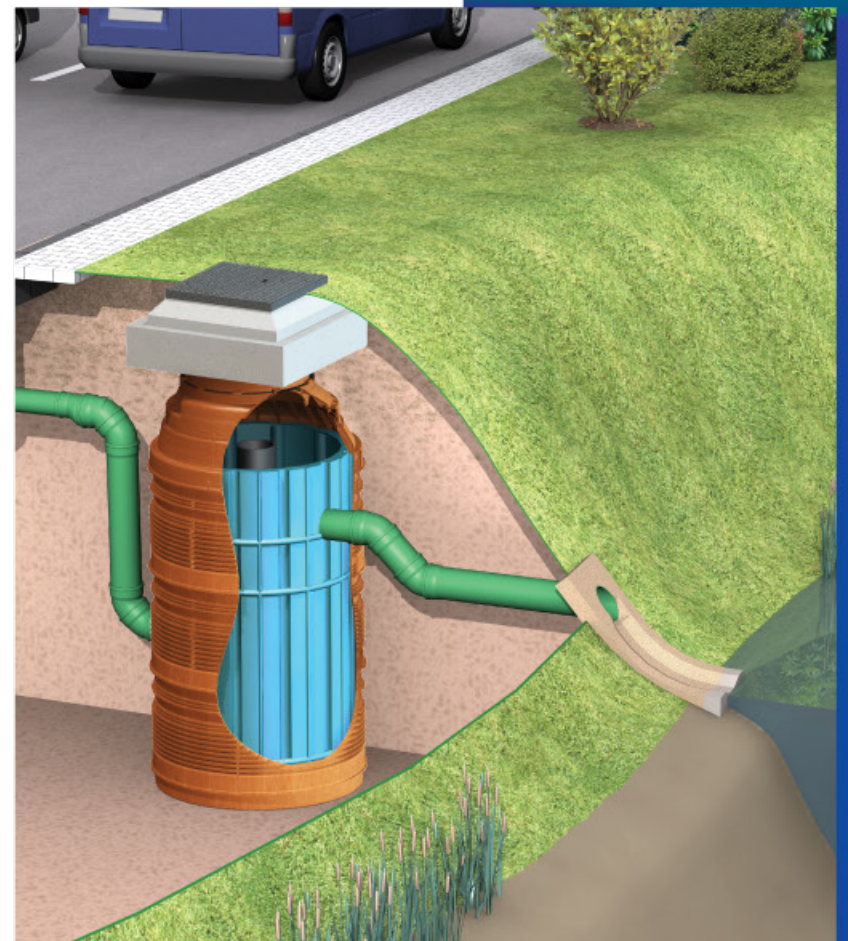
Daļa no Raineo® risinājuma ir modernas filtrācijas un attīrīšanas metodes. Nepieciešamo attīrīšanas līmeni nosaka ūdens piesārņojuma pakāpe, apkārtējās vides aizsardzības prasības un lēmums par to, vai plānojat, vai neplānojat atkārtoti izmantot uzkrāto ūdeni.

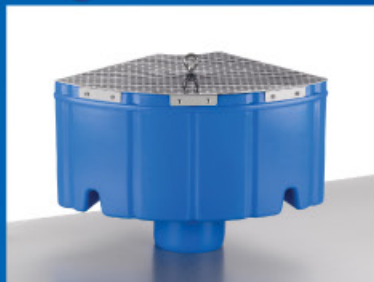
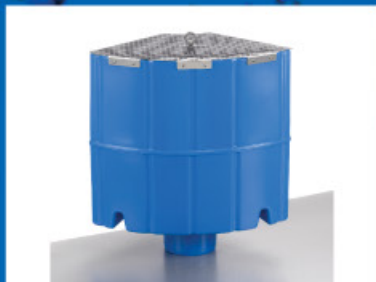
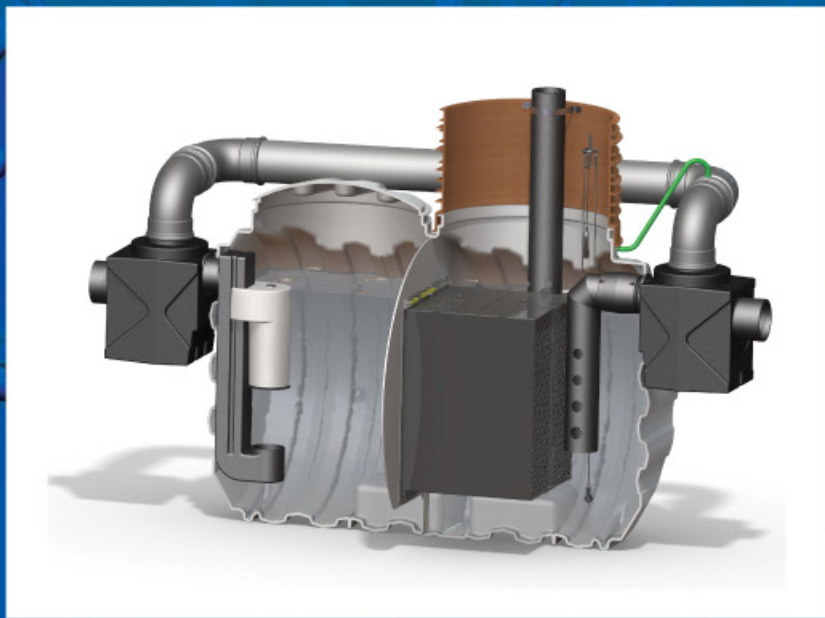
### Filtrēšanas un attīrīšanas metodes izvēle

Atbilstoši apstākļiem un tālākam mērķim ūdeni iespējams attīrīt, izmantojot īpaši izstrādātus, tehnoloģiski attīstītus filtrus vai filtru sistēmas.

1. Lapu filtrs (lapu, zaru un nogulšņu uztveršanai).
2. Eļļas atdalītāji vai nogulšņu rezervuāri (gravitācijas filtrācija eļļas un citu naftas produktu nodalīšanai).
3. Ķīmiskie filtri (likvidē smagos metālus un poliaromātiskos ogļūdeņražus).
4. Dažādu sistēmu kombinācija.

Filtrējot ūdeni, tiek iegūts Pipelife ūdens: drošs novadīšanai un/vai atkārtotai izmantošanai.





4.  
12/13

5.  
14/15

# 4. Raineo® cikls: droša vieta ūdens uzglabāšanai

## Stormbox

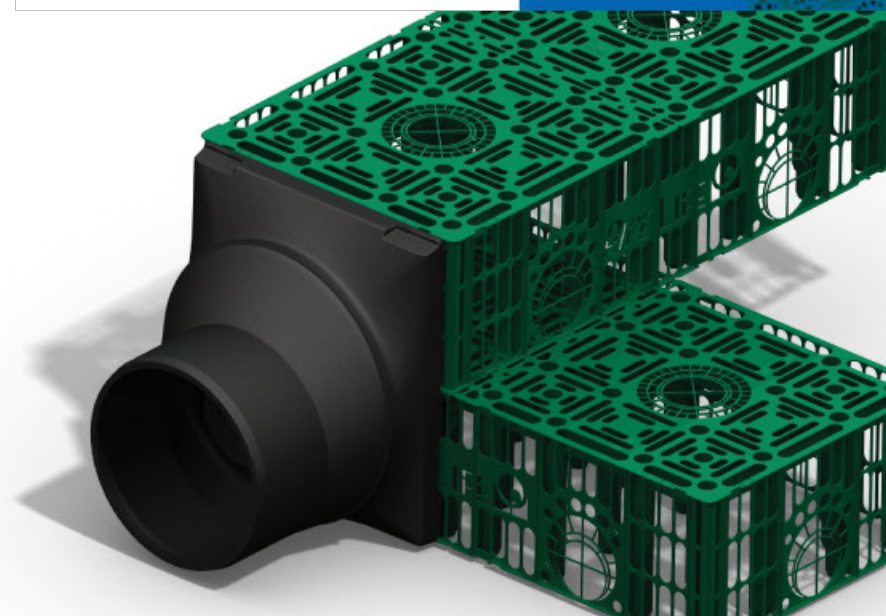
Stormbox ir brīvi konfigurējama moduļu sistēma, no kuras var viegli izveidot mazus vai lielus pazemes ūdens glabāšanas rezervuārus. Vienkāršā Pipelife Stormbox savienošanas un fiksēšanas sistēma nodrošina ātru uzstādīšanu - ūdens uzglabāšanas blokus var sakraut ķieģeļu veidā. Turklāt šāda veida komplektācija veido stingru konstrukciju, kura būs noturīga pret spēcīgu augsnes vertikālo un sānu spiedienu, kā arī izturēs lielu satiksmes slodzi.

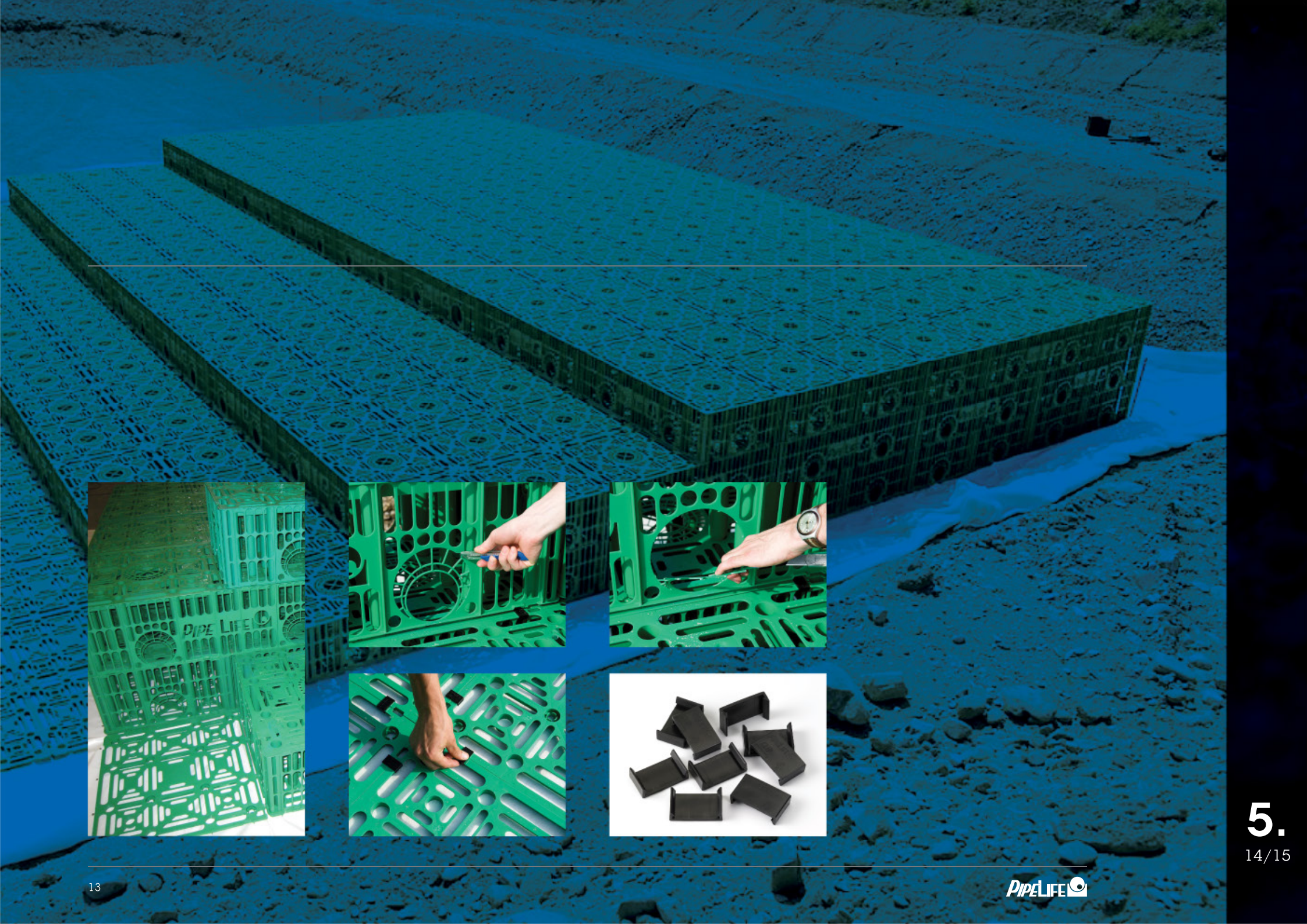
## Cauruļu sistēmas

Pilns infiltrācijas cauruļu klāsts no Pipelife sortimenta droši ūdens novadīšanai un uzglabāšanai.

Plūdi paliek pagātnē, bet ko Jūs vēlaties darīt ar savāktu ūdeni? Izmantojot Raineo® risinājumu, varat izvēlēties kādu no sekojošām iespējām vai tās kombinēt.

- Ūdens infiltrācija (gruntsūdens kontrole, kanalizācijas sistēmas iztukšošana, pēkšņu plūdu novēršana).
- Novadīšana (kontrolēta savāktā ūdens novadīšana).
- Atkārtota ūdens izmantošana (attīrīta ūdens izmantošana apūdeņošanai vai citām vajadzībām).
- Ūdens uzglabāšana (tālākai izmantošanai).



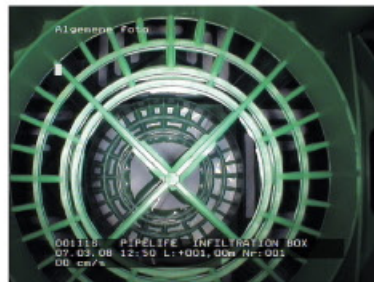


# 5. Raineo®: skats iekšpusē

Raineo® risinājumam ir nepieciešama minimāla apkope, taču ieteicama regulāra sistēmas inspekcija. Raineo® izceļas ar sniegtajām priekšrocībām, kuras ievērojami atvieglo sistēmas uzturēšanu.

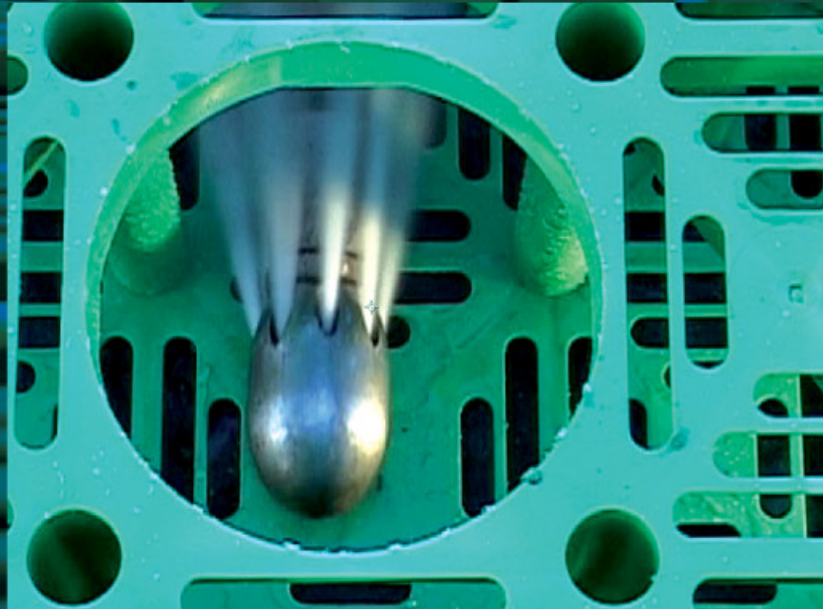
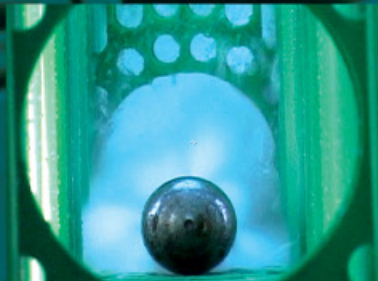


Pretēji citām sistēmām Raineo® risinājumā inspekcijas kamera var piekļūt jebkurai sistēmas vietai no jebkuras puses. Pateicoties Stormbox atvērtajam kasešu konstrukcijai, varat pārbaudīt visu kasetes iekšpusi un redzēt, kas atrodas nākamajā kasetē. Nekādu slēptu pārsteigumu! Veicot pārbaudes, ieteicama arī tīrīšana: Stormbox var izturēt skalošanu ar ūdens strūklu spiedienu līdz pat 180 bāriem.



Visas šīs priekšrocības garantē patentētā Pipelife Stormbox konstrukcija.







---

**Pipelife Latvia**

K. Ulmaņa gatve 2,  
Rīga, LV-1004

Tālr.: + 371 67807721  
Fakss: + 371 67807720

office@pipelife.lv  
www.pipelife.lv

---