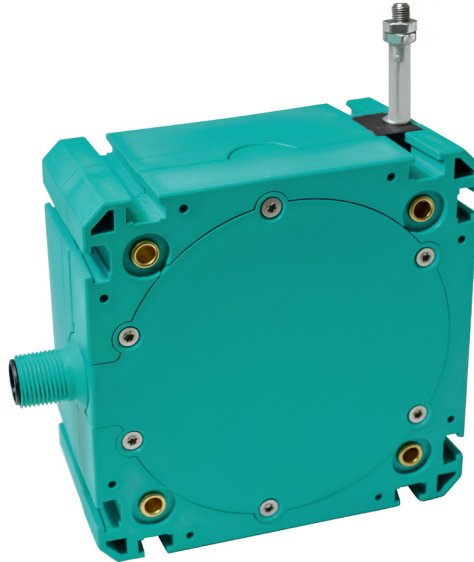


## REDUNDANTER LINEARSENSOR

### LINARIX Seilzugsensor mit integriertem Drehgeber



Die neueste Ergänzung unserer LINARIX Linearsensor-Familie bietet zuverlässige Leistung in einem kompakten, kosteneffizienten Design. Speziell für den Außeneinsatz entwickelt, etwa bei Auslegern, LKWs und Gabelstaplern, gewährleistet dieser hochintegrierte Seilzugsensor eine zuverlässige Positionsbestimmung durch redundante Magnetsensorik. Der LINARIX-Sensor verfügt über einen redundanten analogen Ausgang und ist bereits für zukünftige Funktionale Sicherheitszertifizierungen vorbereitet. Mit einem Messbereich von bis zu 8 Metern und einer Linearität von  $\pm 0,5\%$  liefert er zuverlässige Daten für sichere und effiziente Betriebsabläufe und unterstützt redundante Messungen in einem kostengünstigen Paket.

#### Vorteile

- > **Redundante Magnetsensorik**  
Für funktionale Sicherheit vorbereitet
- > **Ausgang: Analog oder RS485**  
CANopen und J1939 folgen
- > **Kompaktes Design**  
95 mm x 95 mm x 40 mm
- > **Ideal für mobile Maschinen**  
Für raue Umgebungen konzipiert (IP66/IP67)
- > **Messbereich bis zu 8 m**  
Linearität:  $\pm 0,5\%$  des Messbereichs
- > **Flexible Montage**  
4 mm Durchgangsloch und M5-Muttern



## REDUNDANTER LINEARSENSOR

### LINARIX Seilzugsensor mit integriertem Drehgeber

#### Elektrische Daten

Versorgungsspannung	8 – 30 VDC
Leistungsaufnahme	≤ 0.7 W

#### Umweltspezifikationen

Schutzklasse (Elektronik)	IP66/IP67
Betriebstemperatur	-40 °C (-40 °F) – +85 °C (+185 °F)
Luftfeuchtigkeit	98% RH, No Condensation

#### Mechanische Daten

Länge pro Umdrehung	227.80 mm
Gehäusematerial	Glasfaserverstärkter Kunststoff
Seilzugmaterial	Polyamidbeschichteter Edelstahl (ø 0.70 mm)

#### Elektrischer Anschluss

Stecker	M12-Stecker (5- oder 8-polig), Kabelausgang oder Pigtail
---------	--

